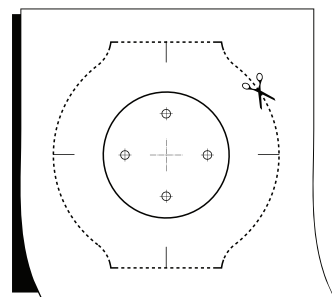
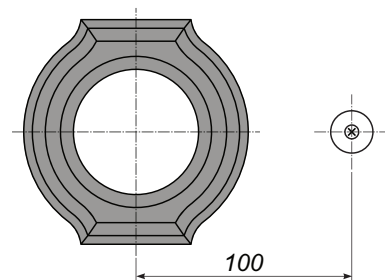


Инструкция по установке электроустановочных изделий ТМ «Мезонин»

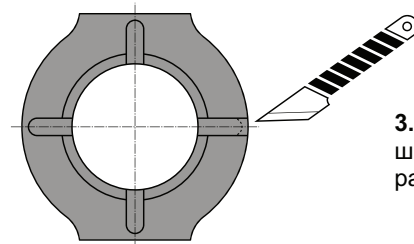
Раздел III. Установка на декоративную деревянную рамку



1. При помощи шаблона (входит в комплектацию рамки) разметить местоположение рамки на стене, а также центр выключателя (розетки) и места под крепёжные саморезы. При необходимости, в зависимости от материала стены, установить дюбели по разметке.



2. Определить и отметить место установки изолятора, на котором будет крепиться подводимый провод. Расстояние между центром рамки и местом крепления изолятора ~100 мм. Установить изолятор.



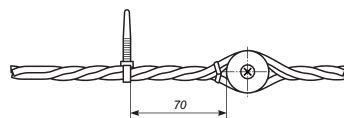
3. При помощи инструмента завершить нужный канал в декоративной рамке для ввода провода.



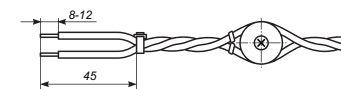
4. Закрепить провод на изоляторе (см. инструкцию). Свободный конец провода должен быть не менее 120 мм. для двухжильного провода



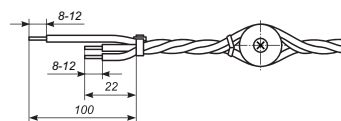
и 220 мм. для трехжильного.



5. На расстоянии 70 мм. от изолятора на подводимом проводе закрепить хомутную стяжку (поставляется в комплекте).



6. Обрезать провод для подключения выключателя на расстоянии 45 мм. от хомутной стяжки



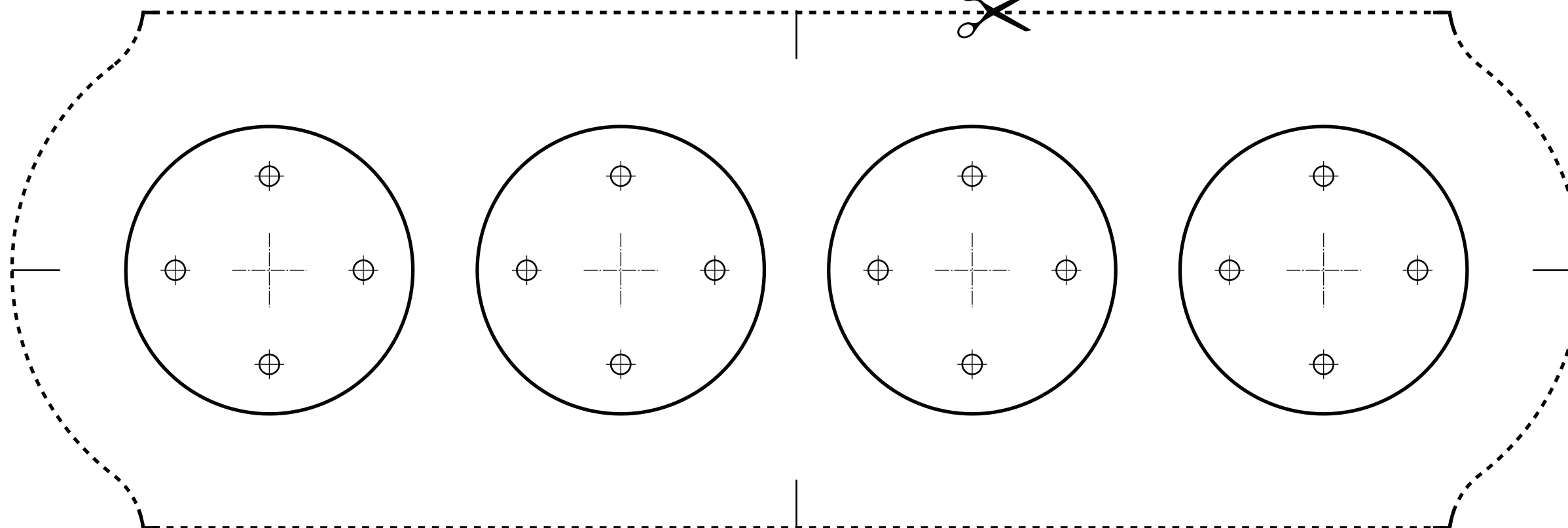
Для подключения розетки фазный и нулевой проводник на расстоянии 22 мм., а проводник заземления на расстоянии 100 мм. от хомутной стяжки. Очистить проводники от изоляции по 8-12 мм. от конца.

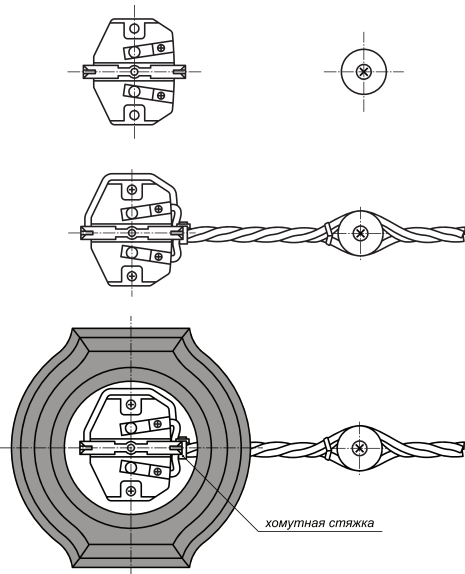


7. Для подключения розетки или выключателя с быстрозажимными присоединительными контактами аккуратно скрутить зачищенные концы проводников.



Для подключения выключателя с ножевыми присоединительными контактами надеть на концы проводников присоединительные клеммы (поставляются в комплекте) и обжать.





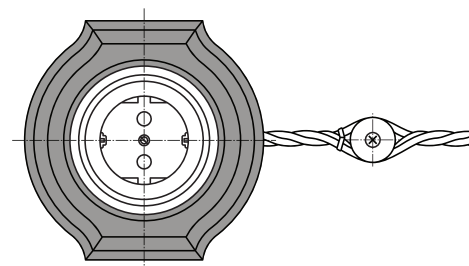
8. Установка розетки:

8.1. Закрепить механизм розетки на стене при помощи 2-х саморезов (в комплекте).

8.2. Подсоединить проводники подводимого провода к соответствующим контактам.

8.3. Установить декоративную рамку таким образом, чтобы хомутная стяжка, закрепленная на проводе, оказалась внутри неё.

8.4. Установить корпус розетки и закрепить при помощи винта (в комплекте). Кольцевое керамическое основание (может входить в комплект) при данном виде установки не используется.



9. Установка выключателя:

9.1. Установить декоративную рамку таким образом, чтобы хомутная стяжка, закрепленная на проводе, оказалась внутри неё.

9.2. Подсоединить проводники подводимого провода к соответствующим контактам выключателя.

9.3. Вставить крепежные саморезы в соответствующие отверстия на корпусе выключателя, с внутренней стороны надеть на них защитные трубки (в комплекте).

9.4. Установить корпус выключателя в декоративную рамку и закрепить на стене при помощи крепежных саморезов. Кольцевое керамическое основание (может входить в комплект) при данном виде установки не используется.

Возможна установка на подложку (см. инструкцию подложки).

